

CIPM2020
engineering group

Filippini & Partner Ingegneria SA
Studio d'ingegneria G. Dazio & Associati SA
Studio d'ingegneria Bernardoni SA
brenni engineering sa

Progettiamo il futuro





Portale Vigana, Galleria di base del Ceneri, Nodo di Camorino
© 2016 CIPM-F. Banfi

Profilo

Siamo un consorzio di ingegneri nella forma della società semplice ai sensi degli art. 530 e segg. CO, con sede a Biasca (Svizzera), che opera nel campo dell'ingegneria civile.

Il consorzio, composto da 4 società di ingegneria ticinesi presenti con successo da oltre 50 anni a livello svizzero e internazionale, è attivo dal 1997 come CIPM – Consorzio Ingegneri Piano di Magadino e dal 2021 nella forma attuale CIPM2020 engineering group.

Attualmente CIPM2020 engineering group si avvale di circa 60 collaboratori e sta completando, per conto di AlpTransit San Gottardo SA, la progettazione del Nodo di Camorino (Galleria di Base del Ceneri).

Missione

La nostra missione è acquisire ed eseguire incarichi di progettazione per grandi opere infrastrutturali in Svizzera;

svolgere mandati nell'ambito della sorveglianza e manutenzione del Nodo di Camorino, come pure altre attività ad esso legate;

dare continuità alle esperienze e referenze acquisite nella decennale attività dei 4 consorziati;

favorire i rapporti con clienti e altri studi di ingegneria, grazie ad un'organizzazione stabile e conosciuta.

Visione

Vogliamo affermarci quale gruppo di riferimento a livello svizzero nell'ambito della progettazione di grandi opere infrastrutturali, fornendo prestazioni di qualità.

Dati principali

Collaboratori: 57

Ingegneri: 35

Età media: 42 anni

Certificazione: ISO 9001

Sedi: 6 (Biasca, Cadenazzo, Lugano, Viganello, Mendrisio, Airolo)

Campi di attività

Edilizia

Edifici industriali

Manufatti

Geotecnica, opere di fondazione

Opere ferroviarie

Opere stradali e infrastrutturali

Opere idrauliche e di premunizione

Costruzioni sotterranee

Prestazioni offerte

Pianificazione strategica e studi preliminari

Progettazione (tutte le fasi secondo SIA 103)

Direzione lavori

Consulenze

Perizie

Viadotto Bellinzona-Lugano e Sottopasso Strada Cantonale, Nodo di Camorino
© 2013 CIPM-F. Banfi





AlpTransit S. Gottardo SA – Nodo di Camorino

Committente: AlpTransit S. Gottardo SA, Bellinzona
Luogo: Camorino, Giubiasco, S. Antonino

Mandato: Progettazione (preliminare fino ad esecutiva);
Direzione tecnica del cantiere;
Prestazioni particolari (ambiente, geologia, traffico, tecnica ferroviaria, procedure, ecc.).

Termini: Progettazione: 1990–2020
Esecuzione: 2006–2021
Messa in esercizio: 2020

Descrizione del progetto: **Imbocco Nord Galleria di Base del Ceneri:**
2 x 100 m in materiale sciolto e roccia allentata
Caverna a 3 binari: ca. 300 m²
Bretella ad 1 binario: ca. 80 m²
Attraversamento Autostrada A2 a 5 corsie (copertura 10 m)

Raccordo alla linea ferroviaria esistente:

1 x viadotto: L = 1'000 m
1 x viadotto: L = 400 m
2 x ponti: L = 100 m / 30 m
Diversi manufatti minori
Rilevati ferroviari

Adattamento rete viaria esistente:

1 x sottopasso a 4 corsie, L = 400 m
Strade provvisorie e definitive
Ponti provvisori e definitivi
Sottopassi provvisori e definitivi

Altre opere:

Correzioni idriche, Canali
Edificio tecnica ferroviaria
Captazione acque industriali
Gestione delle acque della galleria e dei manufatti (stazioni di sollevamento, bacini di raffreddamento e di infiltrazione, desoleatori)

Particolarità:

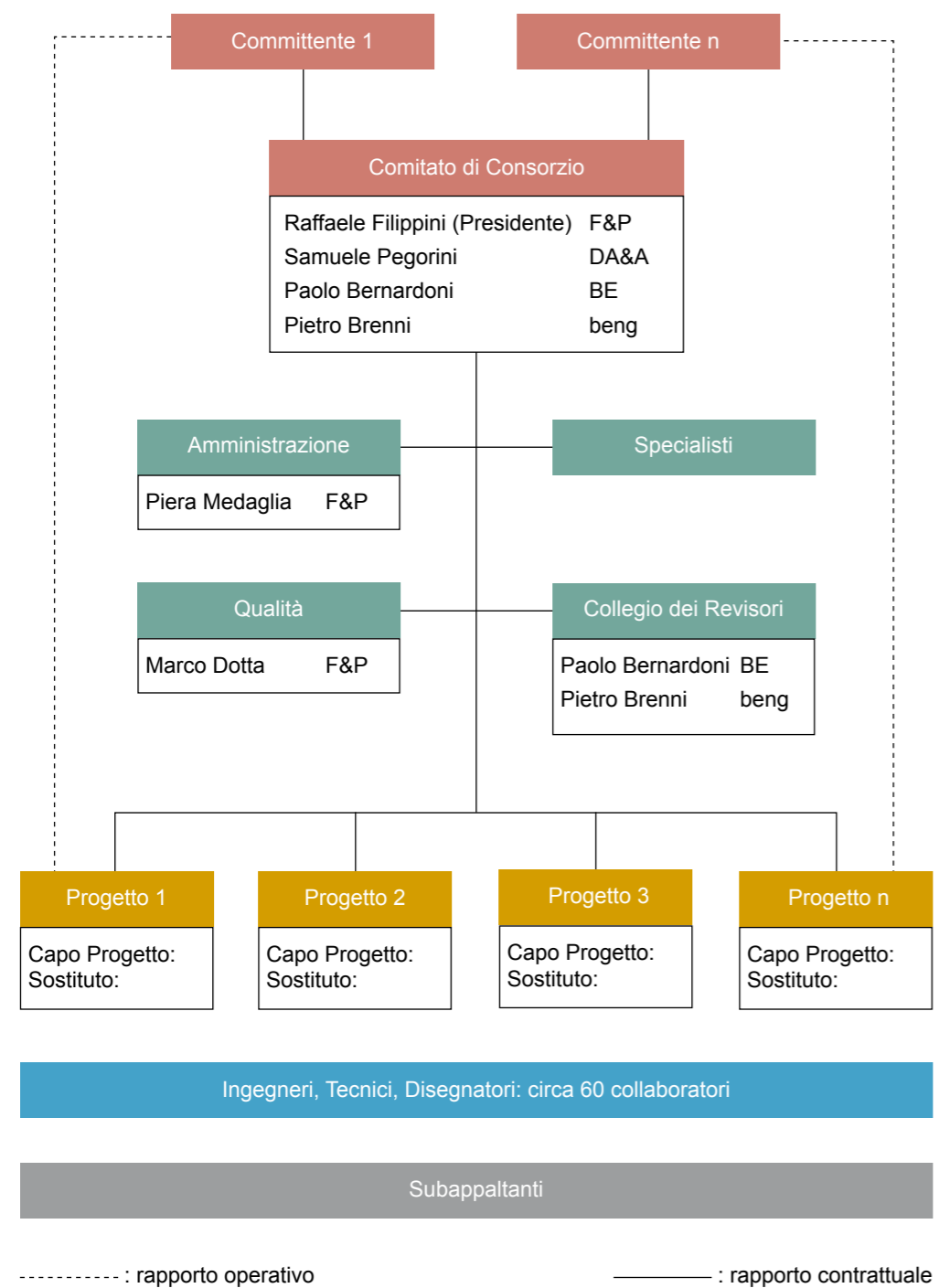
Cedimenti a seguito dei rilevati di ca. 100 cm (strati limosi / organici)

Valore delle opere progettate: ca. CHF 300 Mio

Nodo di Camorino, Vista verso ovest
© 2015 AlpTransit San Gottardo SA



Organigramma



Portali Galleria di Base del Ceneri e Impianto Smaltimento Acque
© 2018 CIPM-Ch. Lippuner



Presidente del Comitato

Direttore Filippini & Partner Ingegneria SA



Ing. Raffaele Filippini

Formazione

- 1989 – 1993 Liceo Cantonale a Bellinzona, Maturità federale tipo C (scientifica)
- 1993 – 1998 Politecnico Federale di Zurigo (ETHZ), diploma in ingegneria civile (Premio IM 1998)
- 2002 – 2003 Accademia svizzera di consulenza e revisione contabile, Zurigo
Perfezionamento in economia aziendale, contabilità, diritto

Percorso professionale

- 1998 – 2000 Politecnico federale di Zurigo, Istituto di geotecnica, Prof. Dr. K. Kovári
- 2001 – 2003 Basler & Hofmann, Ingenieure und Planer AG, Zurigo
- Dal 2004 G. Balmelli + A. Filippini, Ingg. dipl. ETH / SIA, Biasca
Filippini & Partner Ingegneria SA, Biasca

Progetti principali

- USTRA Ufficio Federale delle Strade, Secondo Tubo del San Gottardo, Sost. Capo Progetto BHU
- USTRA Ufficio Federale delle Strade, EP19 Melide-Gentilino, Capo Progetto BHU/DGL
- Canton Ticino, DT, Sistemazione Stazione FFS Lugano, StazLu – Modulo 3, Capo Progetto Generale IP
- AlpTransit San Gottardo SA, Nodo di Camorino, Capo Progetto Generale IP
- RFI Rete Ferroviaria Italiana, Galleria Monte Olimpino 2, Sost. Capo Progetto Generale IP
- FFS Ferrovie Federali Svizzere, Galleria di Base dello Zimmerberg, Pozzi di fuga, Capo Progetto IP

Membro del Comitato

Direttore Studio d'ingegneria G. Dazio & Associati SA



Ing. Samuele Pegorini

Formazione

- 1989 – 1994 Liceo G. Ferrari di Borgosesia VC, Maturità scientifica
- 1995 – 2000 Politecnico di Milano, laurea in ingegneria civile, indirizzo strutture

Percorso professionale

- Dal 2000 Attività di ricerca Politecnico di Milano, Dipartimento di ingegneria strutturale, prof. ing. Federico Perotti
- 2000 – 2001 Servizio civile segretario personale Don Arturo Lorini – Missionario Salesiano
- Dal 2001 Studio d'ingegneria G. Dazio SA, Cadenazzo
- Dal 2008 Direttore dello Studio d'ingegneria G. Dazio & Associati SA, Cadenazzo

Progetti principali

- AlpTransit San Gottardo SA, Nodo di Camorino, Sostituto Capo Progetto
- FFS, Nuovo Atrio Stazione di Lugano MD2, Capo Progetto Consorzio 1886
- FFS, Nuovo Apparecchio Centrale Elettronico (ACE) Chiasso e aumento della capacità, Capo Progetto Consorzio PenzSud
- FFS, AS25 Raddoppio Contone Ponte Ticino, Capo Progetto Consorzio CDN
- FFS, Contratto quadro prestazioni di pianificazione FBE, Capo Progetto Consorzio FQ Ticino
- FFS CtTi città di Lugano Stazione di Lugano MD3, Sostituto Capo Progetto Consorzio LUCI
- USTRA, N2 EP22 Campaccio – Tracciato / Ambiente / BSA, Sostituto Capo Progetto
- USTRA, N2 EP15 Lugano nord – Rivera, Capo Progetto Consorzio DURAGNO

Membro del Comitato

Direttore Studio d'ingegneria Bernardoni SA



Ing. Paolo Bernardoni

Formazione

- 1989 – 1993 Liceo Cantonale a Lugano, Maturità federale tipo C (scientifica)
1993 – 1998 Politecnico Federale di Zurigo (ETHZ), diploma in ingegneria civile

Percorso professionale

- 1999 – 2002 Balestra AG, Ingenieure und Planer, Jona SG
2002 – 2004 Basler & Hofmann, Ingenieure und Planer AG, Esslingen ZH
dal 2005 Studio d'ingegneria Roberto Bernardoni, Lugano
Studio d'ingegneria Bernardoni SA, Lugano

Progetti principali

- AlpTransit San Gottardo SA, Nodo di Camorino, Lotto 732 – Impianto smaltimento acque galleria di base del Ceneri a Vigana, Capo Progetto
CDALED, IDA Bioggio, Ristrutturazione e ammodernamento del trattamento fanghi e biogas, Capo Progetto opere edili e di genio civile
FFS SA, Stazione di Lugano – Modulo 2 – Nuovo atrio, Sost. Capo Progetto e Capo DL
Canton Ticino, DT, Sistemazione Via Sta Apollonia a Coldrerio, Capo Progetto
Canton Ticino, DT, Sistemazione Incrocio Suglio a Manno, Capo Progetto
AlpTransit San Gottardo SA, Nodo di Camorino, Lotto 751 – Lavori principali Giubiasco, Capo Progetto

Membro del Comitato

Direttore brenni engineering sa



Dott. Ing. Pietro Brenni

Formazione e studi

- 1982 – 1985 Liceo Cantonale a Mendrisio, Maturità federale tipo C (scientifica)
1985 – 1989 Politecnico Federale di Zurigo (ETHZ), diploma in ingegneria civile
1994 Politecnico Federale di Zurigo (ETHZ), Dottorato di ricerca (PhD) presso l'Istituto di Statica delle Costruzioni

Percorso professionale

- 1990 – 1994 Istituto di Statica delle Costruzioni ETHZ, Prof. Dr. C. Menn e Prof Dr. P. Marti, collaboratore scientifico
1996 – 2000 Direttore Rodio Geotechnik AG, Zurich
2000 – 2006 Direttore, Presidente del CdA, BBR VT International Ltd, Schwerzenbach
Attualmente Membro CdA, Stahlton AG Bautechnik, Frick, BBR Holding AG, Zug, BBR Holdings (S) Ltd, Singapore
Dal 2006 Titolare e direttore, brenni engineering SA, Mendrisio

Progetti principali

- Ferrovia Monte Generoso, Sostituzione sovrastruttura ferroviaria – Capo Progetto e Ingegnere Progettista
Alp Transit San Gottardo SA, Nodo di Camorino – Sostituto capo progetto e Ingegnere Progettista
Attività quale Ingegnere Verificatore (FFS–ACE Chiasso, Canton Ticino DT – Rete Tram Treno, USTRA – Secondo Tubo S. Gottardo / Manufatti Airolo, ecc.)
Fiore di Pietra Monte Generoso, Ingegnere Progettista
Teatro dell'Architettura USI, Mendrisio – Ingegnere Progettista
Esecuzione di ponti strallati in Australia, Serbia, Polonia, Tailandia e Malesia – Capo cantiere
Esecuzione di consolidamenti in jetgrouting, iniezioni congelamento in Svizzera, Germania e USA – Capo Cantiere

Via Iragna 11, Casella postale, CH-6710 Biasca, Tel. +41 (0)91 873 09 00, cipm2020@filippini-ing.ch, www.cipm2020.ch

Viadotto Bellinzona-Lugano, Nodo di Camorino
© 2015 AlpTransit San Gottardo SA-N. Demaldi

Progetto grafico: Paola Moriggia, moriggia.ch
Marzo 2021